

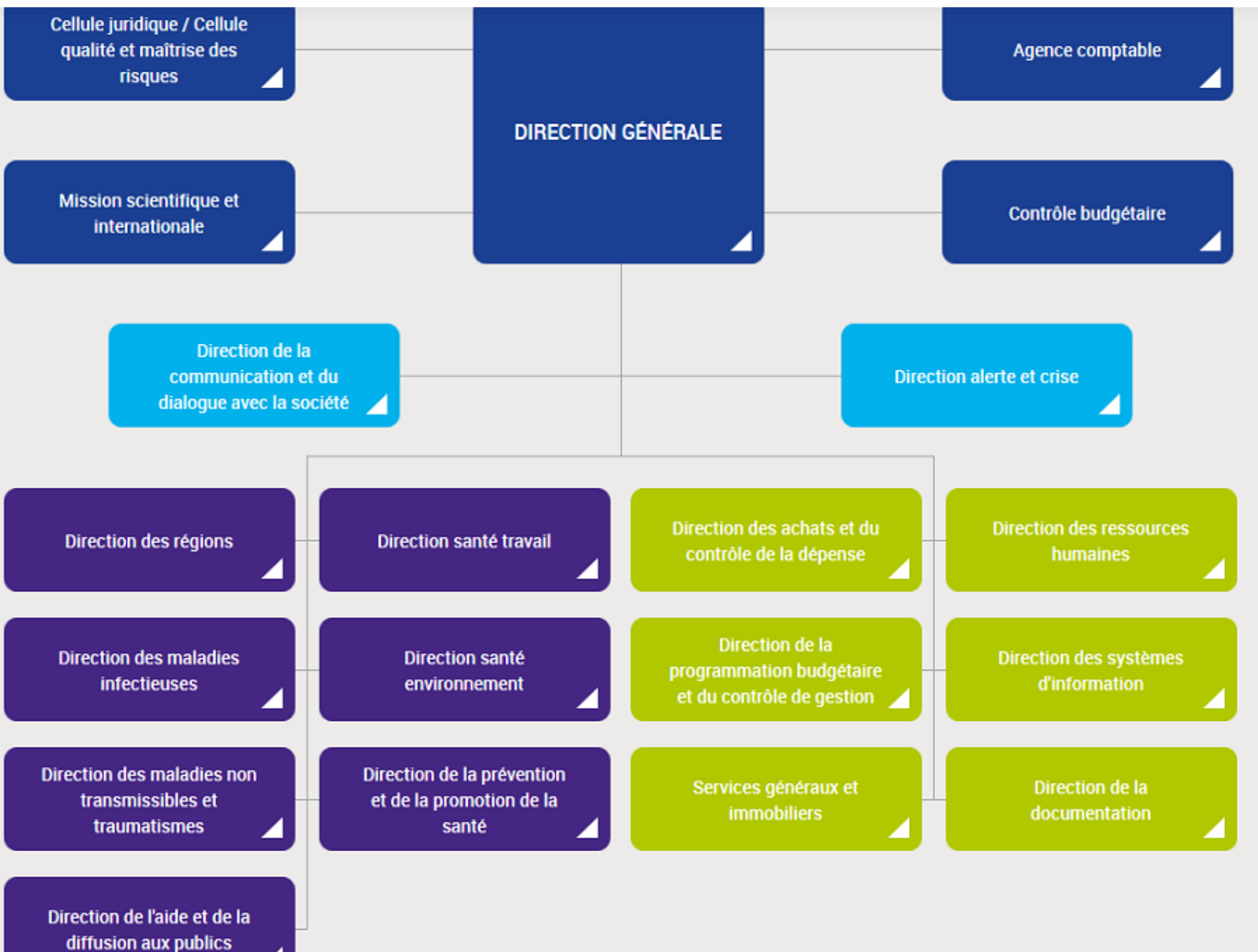


QUE FAIT SANTÉ PUBLIQUE FRANCE DANS LE CHAMP DE LA SANTÉ SEXUELLE ?

Journée du Réseau de Santé Sexuelle Publique

Nathalie Lydié : nathalie.lydie@santepubliquefrance.fr

Le 20 janvier 2018



HUIT UNITÉS :

- Unité « Addictions »
- Unité « Alimentation et activité physique »
- Unité « Santé mentale »
- Unité « Prévention des risques infectieux et environnementaux »
- **Unité « Santé sexuelle »**
- Unité « Petite enfance »
- Unité « Enfants et jeunes »
- Unité « Populations âgées et populations vulnérables »

EQUIPES PLURIDISCIPLINAIRES DE 8 À 10 PERSONNES

NÉCESSAIRE ARTICULATION ENTRE LES UNITÉS

CADRES DE RÉFÉRENCE

- **La Stratégie Nationale de Santé 2018-2022**
 - I. **Mettre en place une politique de promotion de la santé incluant la prévention dans tous les milieux de vie et tout au long de la vie**
 - Promouvoir la santé sexuelle dans une approche globale et positive, en particulier en direction des jeunes ;
 - Améliorer le parcours de santé (prévention, dépistage et prise en charge précoce) en matière d'infections sexuellement transmissibles, dont le VIH et les hépatites virales et adapter les modalités de dépistage aux caractéristiques des populations afin de faire à l'épidémie « cachée » ;
 - Améliorer l'accès aux différentes méthodes de contraception et à la prévention de l'infertilité ;
 - Assurer le droit à l'accès à l'interruption volontaire de grossesse ;
 - Répondre aux besoins spécifiques des populations les plus vulnérables ou les plus exposées au VIH, hépatites et aux IST.
- Axes repris dans la **Stratégie nationale de santé sexuelle – Agenda 2017-2030**₄

1. DISPOSITIF DE SURVEILLANCE ÉPIDÉMIOLOGIQUE

- DO VIH/sida, surveillance des IST et des hépatites, surveillance du dépistage...

2. DISPOSITIF D'ENQUÊTES OBSERVATIONNELLES ET INTERVENTIONNELLES

- Mesure et analyse des comportements de santé
- Interventions et expérimentations en prévention

3. VEILLE BIBLIOGRAPHIQUE ET ANALYSE DE LA LITTÉRATURE

- Analyse des interventions efficaces et des déterminants

4. DISPOSITIF DE MARKETING SOCIAL

- Campagnes et dispositifs de communication
- Brochures, outils, référentiels pour soutenir les actions d'éducation pour la santé
- Soutien de plateformes d'aide à distance (Sida Info Service, Fil Santé Jeunes, etc.)
- Mise à disposition d'outils de prévention (préservatifs masculins et féminins, gel)
- Partenariats financiers et non financiers (têtes de réseau, populations orphelines, actions innovantes)

EXEMPLE 1

APPROCHE GLOBALE EN DIRECTION DES JEUNES

PROMOUVOIR LA SANTÉ SEXUELLE DANS UNE APPROCHE GLOBALE ET POSITIVE, EN PARTICULIER EN DIRECTION DES JEUNES : ONSEXPRIME.FR



C'EST UN DISPOSITIF QUI COMPREND :

- Un site internet : www.onsexprime.fr
- Une page Facebook
- Une chaîne youtube : <https://www.youtube.com/user/onsexprime>
- Un community manager pour animer et modérer
- Des brochures papier (Premières fois, Questions d'ados...)

CIBLES :

- Les adolescents (12-18 ans)
- Les relais en contact avec les adolescents (parents, professionnels de santé, professionnels de l'éducation nationale)

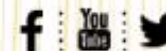
ENJEUX :

- Se faire connaître (référencement, campagne de promotion)
- Produire en permanence de nouveaux contenus tout en s'adaptant à la consommation média des jeunes
- Répondre aux attaques...



RECHERCHER

OK



SEXE ANATOMY

PREMIÈRES FOIS

SEXE & SANTÉ

PLAISIR

SEXE & SENTIMENTS

SEXE & ÉGALITÉ



A LA UNE

Toujours vierge, et alors ?..

« Toujours vierge / puceau ? A ton âge ? »... Surtout ...

[En savoir plus](#)

10 trucs à savoir pour que ça se passe bien

Voici quelques trucs en vrac pour mettre le plus de chances de son ...

[En savoir plus](#)



TOUTES LES VIDÉOS



TOUS LES OUTILS



LE DICO SEXO

ONSEXPRIME

LA CONTRACEPTION D'URGENCE, COMMENT ÇA MARCHE ?



LES VIDÉOS ET OUTILS À LA UNE



Découvre les changements du corps

Tu as envie de savoir tout ce qui va changer dans ton corps ? Ton avatar va t'y aider.

CHOISIS LES CARACTÉRISTIQUES DE TON PERSONNAGE,
ET REPÈRE SUR LE VISUEL LES DIFFÉRENTS CHANGEMENTS DU CORPS

SEXE
FÉMININ MASCULIN

SILHOUETTE

TAILLE

COULEUR DE PEAU

VALIDER

LES HORMONES | LE SEXE | **LES POILS** | CYCLES ET PERTES VAGINALES
LA SILHOUETTE | POINTS NOIRS, ACNÉ ET CHEVEUX GRAS | LES SEINS

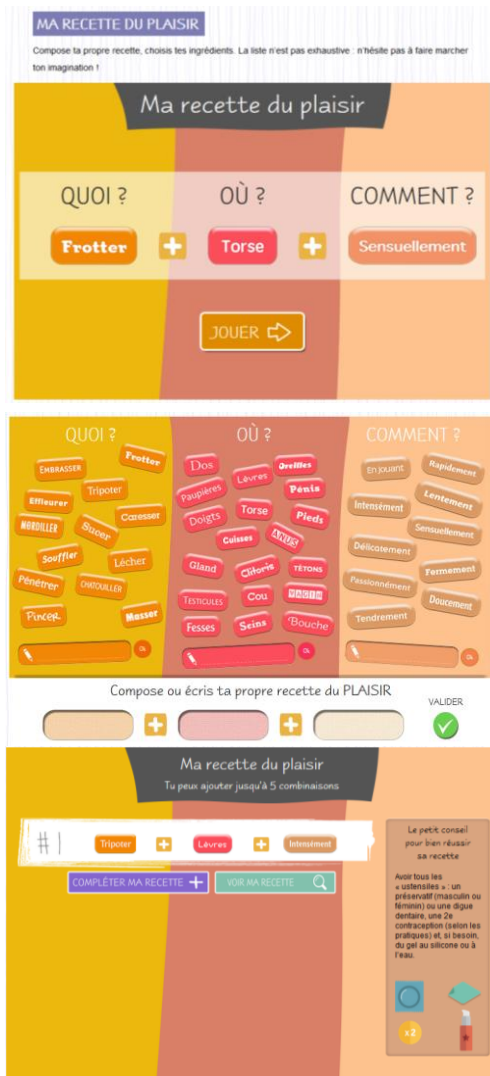
LES POILS

Sur et sous les bras (les aisselles), sur le pubis, le bas-ventre, sur les jambes, les cuisses, entre ou sur les seins, sur la lèvre supérieure. À tous ces endroits, des poils vont petit à petit apparaître. Plus ou moins denses, plus ou moins foncés, drus ou fins, frisés ou pas... ils varient d'une fille à l'autre.

- En choisissant un avatar et un sujet (hormones, sexe, poils, silhouette, érection...), ce module permet de visualiser la manière dont le corps peut se transformer au moment de la puberté.

- url: <http://onsexprime.fr/Sexe-anatomy/La-puberte-ce-qui-change/Le-corps-se-transforme#tool>

LE MODULE « RECETTE DU PLAISIR »



Sur le principe des aimants (« magnets ») cet outil permet de « composer » sa propre recette en choisissant des mots parmi trois catégories : Quoi ? Où ? Comment ?

L'internaute peut entrer jusqu'à cinq combinaisons qu'il peut télécharger. Au moment de l'affichage de sa recette du plaisir, un rappel sur l'importance de la contraception et du préservatif apparait via des pictogrammes et un court texte.

<http://onsexprime.fr/Plaisir/Se-Faire-plaisir/Y-a-t-il-une-recette-pour-le-plaisir#tool>

LE MODULE « LE SEXE DANS TOUS SES ÉTATS »



Un module pour comprendre l'anatomie du sexe féminin et du sexe masculin et les zones à protéger lors des rapports sexuels.

url:
<http://onsexprime.fr/Sexe-anatomy/A-la-decouverte-de-son-corps/S-examiner#tool>

SANTÉ SEXUELLE JEUNES Outils de communication Septembre 2016

BROCHURES



- Les premières fois -

Cette brochure, illustrée de nombreux témoignages, aborde l'ensemble des questions qu'on se pose avant « ses » premières fois : premiers sentiments, premières caresses, premières protections...

Format : 10,5 x 15 cm - 64 p. / Réf: 3111-26916-B



- Questions d'ados -

Cette brochure répond de manière claire et simple aux questions, y compris les plus délicates, que se posent les adolescents garçons ou filles, sur l'amour, la sexualité, la contraception, l'avortement, les infections sexuellement transmissibles, le sida et les préservatifs. Elle comprend également un mode d'emploi des préservatifs masculin et féminin, et une liste de contacts utiles pour favoriser une entrée positive dans la sexualité.

Format : 10,5 x 15 cm - 68 p. / Réf: 413-102616-B



- Le livre des Infections Sexuellement Transmissibles -

Cette brochure fait le point sur les différentes infections sexuellement transmissibles (IST) : symptômes, traitement, prévention, dépistage, conseils. La dernière page indique où s'informer et se faire dépister.

Format : 10,5 x 15 cm - 32 p. / Réf: 3111-3116-B



SITE INTERNET

- Onsexprime.fr -

Ce site délivre des informations à destination des 12-18 ans pour les aider à aborder la santé sexuelle de manière positive et sans détours. Il s'articule autour des rubriques suivantes :

- Sexe et anatomy : les organes génitaux, la puberté, la découverte de son corps...
- Première fois : virginité, témoignages, conseils...
- Sexe et santé : VIH et IST, préservatifs, contraception, situations d'urgence (IVG, contraception d'urgence).
- Plaisir : (se) faire plaisir, orgasme, difficultés sexuelles (pains, manque de désir...), fantasme, pratiques sexuelles.
- Sexe et sentiments : être amoureux, les hauts et les bas, les abus.
- Sexe et égalité : égalité des orientations sexuelles, égalité des genres, homophobie, sexisme, modèle des médias.



OUTILS DE PROMOTION DU DISPOSITIF ONSEXPRIME

- Affiche -

Format : 40 x 60 cm / Réf: 413-120416-A



- Carte postale -

Format : 10,5 x 15 cm / Réf: 413-120516-C

Pour commander gratuitement un ou plusieurs outils de ce catalogue :

1. Connectez-vous sur <http://moncouponlibre.santepubliquefrance.fr/>
2. Créez votre compte et renseignez votre adresse e-mail
3. Validez la création de votre compte : pour cela, cliquez sur le lien présent dans le mail de confirmation que vous recevrez
4. Saisissez le code **SSEXJE092016**

Tous ces documents sont disponibles gratuitement à la commande et au télé-chargement sur le site de Santé publique France (<http://www.santepubliquefrance.fr>)

Santé publique France - Agence nationale de santé publique :
12 rue du Val d'Osse 94435 Saint-Maurice Cedex - France



EXEMPLE 2

LE DÉPISTAGE DU VIH

AMÉLIORER LE PARCOURS EN MATIÈRE D'IST : AXE DÉPISTAGE

90%

Dépistés

84%

90%

Sous traitement

90%

90%

Charge virale supprimée

90%

Onusida. *Une cible ambitieuse de traitement pour aider à mettre fin à l'épidémie du sida, 2014*
Supervie V. *The spectrum of engagement in HIV care in France: strengths and gaps. 20th Conference on Retroviruses and Opportunistic Infection. Atlanta, March 2013.*

UN RECOURS INSUFFISANT AU DÉPISTAGE

24 800 PERSONNES IGNORENT LEUR SÉROPOSITIVITÉ

- 39% sont des hommes qui ont des rapports sexuels avec des hommes
- 42% sont des hétérosexuels nés à l'étranger
- 18% des hétérosexuels nés en France

UN DÉLAI MÉDIAN ENTRE INFECTION ET DIAGNOSTIC IMPORTANT

- 3,3 ans [1,2-5,7]
- variable selon les groupes : 5,1 ans pour les hétérosexuels nés à l'étranger

UN RETARD AU DÉPISTAGE PERSISTANT

- 27% des découvertes de séropositivité VIH se font à un stade avancé (19% pour les HSH, 40% hommes hétérosexuels, 27% femmes hétérosexuelles)

DES RECOMMANDATIONS RÉCENTES (HAS, 2017)

- au moins une fois au cours de la vie pour la population générale
- tous les 3 à 6 mois pour les HSH
- tous les ans pour les UDI
- tous les 1 à 3 ans pour les personnes originaires de zones de forte prévalence

CONSTAT 2 : UNE MULTITUDE DE FREINS IDENTIFIÉS DANS LA LITTÉRATURE

LES BARRIÈRES PSYCHOLOGIQUES

- La faible perception du risque pour soi-même
- La peur d'un résultat positif
- La peur de la stigmatisation
- Le stress lié à l'attente des résultats
- L'attitude jugée moralisatrice des professionnels de santé.

LES BARRIÈRES STRUCTURELLES

- Devoir revenir chercher les résultats
- Difficulté à trouver du temps pour le test
- Difficulté pour obtenir un rendez-vous



Faire du test de dépistage un objet adaptable, pratique et accessible.

CONSTAT 3 : UNE DIVERSITÉ D'OUTILS, DE DISPOSITIFS ET DE CONDITIONS

- **Laboratoires de ville** : $\frac{3}{4}$ des sérologies VIH.
 - Prise en charge par l'assurance maladie
 - Contrainte de la prescription médicale / prise de RDV
- **CEGIDD** : 6 à 7% des tests ; 10% des sérologies positives.
 - Anonyme, gratuit, sans rendez-vous
 - Difficultés d'accès dans certaines régions
- **TROD communautaires** : 62 000 en 2015 ; 7,7 tests positifs pour 1000
 - Dépistage par les pairs, résultats immédiats
 - Opportunité de dépistage supplémentaire et stratégie de rattrapage
- **Autotests** : 1 500 à 2 000 vendus par semaine malgré un coût élevé
 - Pas de données sur les acheteurs
 - Modalité de dépistage préférée des HSH selon la littérature
 - Des réticences identifiées : validité du test, capacité à lire et comprendre le résultat, absence de counseling
- **Auto-prélèvements** :
 - Une modalité supplémentaire non disponible en France
 - Fera l'objet d'une expérimentation en 2018 auprès des HSH (Projet Remind)

LE DÉPISTAGE > EXEMPLE DE LA CAMPAGNE 1^{ER} DÉCEMBRE 2017

-  CHEZ MOI
-  SANS ÊTRE JUGÉ
-  ACCOMPAGNÉ
-  REMBOURSÉ

Les modes de DÉPISTAGES DU VIH s'adaptent à votre vie

-  AUTO-TEST
-  TEST RAPIDE
-  TEST AU CeGIDD*
-  TEST EN LABO

Posez vos questions sur sida-info-service.org
0 800 840 800 Appel confidentiel, anonyme
& gratuit depuis un poste fixe



* Centre National d'Information et de Diagnostic du VIH, des Hépatites et des IST

ANONYME
GRATUIT
SANS RDV
ACCOMPAGNÉ

Les modes de DÉPISTAGE DU VIH s'adaptent à votre vie

-  AUTO-TEST
-  TEST RAPIDE
-  TEST AU CeGIDD*
-  TEST EN LABO

Prévenez votre médecin traitant de votre test. Pour questions sur sida-info-service.org
Appel confidentiel, anonyme & gratuit depuis un poste fixe au 0 800 840 800

EN TOUTE INTIMITÉ
SANS RIEN DÉPENSER
QUAND JE VEUX
PRÈS DE CHEZ MOI

Les modes de DÉPISTAGE DU VIH s'adaptent à votre vie

-  AUTO-TEST
-  TEST RAPIDE
-  TEST AU CeGIDD*
-  TEST EN LABO

Prévenez votre médecin traitant de votre test. Pour questions sur sida-info-service.org
Appel confidentiel, anonyme & gratuit depuis un poste fixe au 0 800 840 800

QUAND JE DÉCIDE
RÉSULTATS EN 20 MIN
GRATUITEMENT
EN CONFIANCE

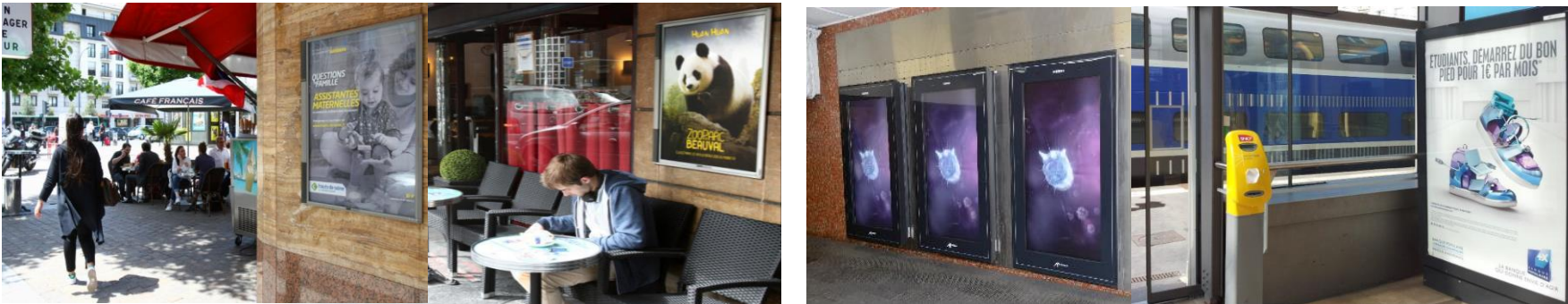
Les modes de DÉPISTAGE DU VIH s'adaptent à votre vie

-  AUTO-TEST
-  TEST RAPIDE
-  TEST AU CeGIDD*
-  TEST EN LABO

Prévenez votre médecin traitant de votre test. Pour questions sur sida-info-service.org
Appel confidentiel, anonyme & gratuit depuis un poste fixe au 0 800 840 800

UNE COMMUNICATION DE PROXIMITÉ, EN TROIS VOLETS POPULATIONNELS:

- **Grand public 18+** > affichage insert centre-ville ; affichages transports (métro, gares grandes villes et petites gares TER) ; affichage pharmacies ; campagnes digitales



- **HSH** > supports affinitaires HSH (affichage lieux, presse et digital communautaires)
- **Migrants d'Afrique subsaharienne** > supports affinitaires migrants (affichage et presse communautaires, digital réseaux sociaux)

DES RENFORTS ULTRA CIBLÉS, ET ADAPTÉS LOCALEMENT

- **Bannière animée Facebook migrants ASS :**

La campagne sera renforcée sur facebook de manière géolocalisée, afin d'atteindre les personnes vivant dans les lieux les plus habités et/ou fréquentés par les personnes migrantes d'Afrique subsaharienne.



- **Messages adaptés localement pour les HSH :**

Un message local sera envoyé par l'appli de rencontres entre hommes Hornet dans la messagerie de l'application du mobinaute. Il invite le mobinaute à se renseigner sur un lieu ou un évènement de TROD proche de chez lui.



DIFFUSION HORS MEDIA

AFFICHETTES + CARTES POSTALES POUR DÉCRIRE LES DIFFÉRENTES TECHNIQUES DE L'OFFRE DE DÉPISTAGE

Disponibles en kit de communication à personnaliser et à imprimer localement

CHEZ MOI
SANS ÊTRE
ACCOMPAGNÉ
REMBOURSÉ

ANONYME
GRATUIT
SANS RDV
ACCOMPAGNÉE

Les modes de DÉPISTAGE DU VIH s'adaptent à votre vie

AUTOTEST **TEST RAPIDE** **TEST AU CgAID*** **TEST EN LABO**

NOM DE L'ÉVÈNEMENT

Lieu de l'évènement JJ/MM/AAAA

*Centre National d'Info-Sida, de Dépistage et de Diagnostic du VIH, des Hépatites et des IST

Parlez-en à votre médecin traitant ou posez vos questions sur sida-info-service.org
Appel confidentiel, anonyme & gratuit depuis un poste fixe au 0 800 840 800

ANONYME
GRATUIT
SANS RDV
ACCOMPAGNÉE

QUAND JE DÉCIDE
RÉSULTATS EN 20 MIN
GRATUITEMENT
EN CONFIANCE

Les modes de DÉPISTAGE DU VIH s'adaptent à votre vie

AUTOTEST **TEST RAPIDE** **TEST AU CgAID*** **TEST EN LABO**

AUTOTEST
• Résultat du test VIH en 20 min
• Inimé
• En vente dans les pharmacies
• Flexible (le faire quand on veut, où on veut)

TEST RAPIDE DANS UNE ASSOCIATION
• Résultat du test VIH en 20 min
• Accompagnement
• Gratuit
• Anonymat

TEST EN CgAID* (CENTRE GRATUIT D'INFORMATION, DE DÉPISTAGE ET DE DIAGNOSTIC DU VIH, DES HÉPATITES ET DES IST)
• Tests de dépistage des autres IST possibles
• Gratuit
• Anonymat

TEST EN LABORATOIRE D'ANALYSES MÉDICALES
• Remboursé sur ordonnance
• Tests de dépistage des autres IST possibles
• Confidentiel
• A côté de chez vous

NOM DE L'ÉVÈNEMENT Lieu de l'évènement JJ/MM/AAAA

*Centre National d'Info-Sida, de Dépistage et de Diagnostic du VIH, des Hépatites et des IST

Parlez-en à votre médecin traitant ou posez vos questions sur sida-info-service.org
Appel confidentiel, anonyme & gratuit depuis un poste fixe au 0 800 840 800

UN RELAI DES RECOMMANDATIONS HAS AUPRÈS DES PROFESSIONNELS DE SANTÉ :

REPÈRES POUR
VOTRE PRATIQUE



EN 2017 : QUE SAVOIR SUR LE DÉPISTAGE DU VIH ?

POURQUOI PROPOSER UN TEST ?

Malgré un nombre élevé de tests de dépistage réalisés chaque année en France (5,4 millions en 2016), 27% des découvertes de séropositivité se font à un stade avancé et les délais entre infection et diagnostic sont longs : 3,3 ans en médiane. Conséquence de cette situation : on estime aujourd'hui qu'environ 25000 personnes ignorent qu'elles sont porteuses d'une infection à VIH.

Le dépistage est une mesure simple qui permet d'identifier puis traiter les personnes infectées et par voie de conséquence :

- au niveau individuel, de diminuer la morbi-mortalité liée à ce virus,
- au niveau populationnel, de limiter la transmission de l'infection grâce au traitement des personnes infectées.

Le dépistage des personnes qui ignorent leur séropositivité au VIH est donc un enjeu central des politiques de lutte contre l'épidémie.

QUI EST CONCERNÉ ?

En France, l'épidémie d'infection à VIH est dite concentrée, touchant majoritairement des populations-clés : hommes ayant des rapports sexuels avec des hommes (HSH) ; personnes originaires de zones de forte prévalence, notamment d'Afrique subsaharienne et des Caraïbes ; usagers de drogues par injection.

Parmi les personnes qui ignorent leur séropositivité, un tiers environ sont des hétérosexuel(le)s né(e)s en France, un tiers sont des HSH et un tiers des migrant(e)s hétérosexuel(le)s principalement d'Afrique subsaharienne.

QUAND FAIRE LE DÉPISTAGE ?

Dans la population générale, il est recommandé de proposer un test de dépistage de l'infection à VIH au moins une fois au cours de la vie entre 15 ans et 70 ans. Toutes les opportunités doivent être saisies pour proposer un test : bilan biologique, changement dans la vie affective, prescription de contraception, projet de grossesse, etc.

Dans les populations-clés les plus exposées au risque d'infection à VIH, la fréquence optimale de dépistage est de tous les trois mois chez les HSH, une fois par an chez les personnes originaires de zones de forte prévalence, notamment d'Afrique subsaharienne et des Caraïbes, et chez les usagers de drogues par injection.

Cas particulier de la grossesse

Un dépistage par test ELISA doit être systématiquement proposé au moment du diagnostic de grossesse (1^{er} trimestre) mais également au 3^e trimestre chez les femmes exposées (usages de drogues, situations de prostitution, etc.).

C'est également une opportunité pour proposer un test de dépistage au partenaire/conjoint.

SANTÉ PUBLIQUE FRANCE | EN 2017, QUE SAVOIR SUR LE DÉPISTAGE DU VIH ?

REPÈRES POUR VOTRE PRATIQUE

QUELS SONT LES TESTS DE DÉPISTAGE DU VIH DISPONIBLES ?

Trois modalités de dépistage du VIH sont actuellement disponibles en France :

- 1 Le test ELISA, dit de 4^e génération : il détecte à la fois les anticorps anti-VH1 et anti-VH2 et l'antigène P24 qui est un marqueur d'infection récente.
- 2 Le test rapide d'orientation diagnostique ouTROD : il détecte uniquement les anticorps anti-VH1 et anti-VH2.
- 3 L'autotest VIH sanguin : il s'agit également d'un TROD, effectué par la personne elle-même à partir d'une goutte de sang au bout du doigt. Il détecte uniquement les anticorps anti-VH1 et anti-VH2.

| | ELISA | TROD | AUTOTEST SANGUIN |
|------------------------------------|---|---|--|
| SENSIBILITÉ | > 99% | 94-99% | > 99% |
| SPÉCIFICITÉ | 98-99% | 98-99% | 99% |
| FIABILITÉ DU RÉSULTAT DU TEST | 6 semaines après la dernière exposition au VIH | 3 mois après la dernière exposition au VIH | 3 mois après la dernière exposition au VIH |
| PRESCRIPTION MÉDICALE | Non obligatoire mais nécessaire pour le remboursement | Non nécessaire | Non nécessaire |
| DÉLAIS MOYENS DE RENDU DU RÉSULTAT | < 4 jours | < 30 min | < 30 min |
| LIEUX DE PRÉLÈVEMENT | <ul style="list-style-type: none"> • Laboratoire de biologie médicale • Services hospitaliers • CeGIDD¹ • CSAPA/CAARUD² • CPEF³ | <ul style="list-style-type: none"> • Lieux de soins habilités • Associations habilitées • CeGIDD¹ • CSAPA/CAARUD² • CPEF³ | <ul style="list-style-type: none"> • Délivrance en pharmacie • CeGIDD¹ • Associations habilitées • Réalisation par la personne dans l'environnement de son choix |
| TAUX DE REMBOURSEMENT | <ul style="list-style-type: none"> • 100% si prescription médicale • Pas d'avance de frais dans la plupart des cas | <ul style="list-style-type: none"> • Pas d'avance de frais • Gratuit dans les CeGIDD¹, CSAPA/CAARUD², associations habilitées | <ul style="list-style-type: none"> • Non remboursé • Délivrance en pharmacie (prix habituellement constaté autour de 25€) • Gratuit pour certains publics exposés à des risques répétés, dans les CeGIDD et les associations habilitées |

¹Des TROD de 4^e génération détectant les anticorps et l'antigène P24 sont en cours de déploiement.
²CeGIDD: Centre d'Accueil, d'Information, de Dépistage et de Diagnostic des infections par le virus de l'immunodéficience humaine et des hépatites virales et des infections sexuellement transmissibles.
³CSAPA: Centre de Soins, d'Accompagnement et de Prévention en Addictologie ; CAARUD: Centre d'Accueil et d'Accompagnement à la Réduction des risques pour fumer ou fumer.
⁴CPEF: Centre de Planification et d'Éducation Familiale.

SANTÉ PUBLIQUE FRANCE | EN 2017, QUE SAVOIR SUR LE DÉPISTAGE DU VIH ?

REPÈRES POUR VOTRE PRATIQUE

COMMENT ACCOMPAGNER L'ANNONCE DES RÉSULTATS ?

- 1 Si le test est positif, l'efficacité et la simplicité des traitements actuels, l'espérance de vie superposable à celle des personnes non infectées dans la majorité des cas, la possibilité de fonder une famille ou encore l'existence d'un réseau associatif de soutien sont des éléments importants pour rassurer les patients.
- 2 Si le test est négatif, il convient surtout de repérer les personnes exposées à des risques élevés d'infection à VIH afin de les orienter vers des consultations de maladies infectieuses, qui évalueront le bénéfice à leur proposer une prophylaxie pré-exposition médicamenteuse (PrEP).

En savoir plus sur les CeGIDD

Les CeGIDD¹, créés le 1^{er} janvier 2016, sont issus de la fusion des CDAG et des CIDDIST. Ils ont une mission de prise en charge globale de la santé sexuelle, en proposant notamment le dépistage de l'infection à VIH, des hépatites B et C, de la syphilis, des chlamydioses et des gonococcies. Une orientation vers un gynécologue, un proctologue, un psychologue ou encore un assistant social est également proposée en cas de besoin. La prise en charge en CeGIDD¹ est gratuite et anonyme pour les publics-clés et la population générale, y compris les mineurs accompagnés d'un adulte référent ou les personnes sans couverture sociale.

La liste des CeGIDD est disponible sur le site ids-info-service.org dans la rubrique "Où se faire dépister".

IMPORTANT

- 1 Tous les tests peuvent être utilisés mais il convient de s'assurer du délai après exposition au VIH pour garantir la fiabilité du résultat du test pratiqué.
- 2 En cas d'une possible infection récente, au moment d'un diagnostic d'une IST, d'une hépatite B ou C, ou encore après un viol, il est recommandé d'utiliser un test ELISA.
- 3 Lorsqu'il existe une suspicion de primo-infection (syndrome mononucléotique ou pseudo-grippal chez une personne exposée à un risque élevé), la pratique d'une charge virale (détection de l'ARN VIH plasmatique) en complément du test ELISA peut s'avérer utile. Elle permet de diagnostiquer une infection très précoce et orienter la personne pour une mise au traitement rapide.
- 4 Tout résultat positif ou "indéterminé" par TROD ou autotest doit être confirmé par un test ELISA.
- 5 Si un test ELISA est positif, le diagnostic d'infection par le VIH nécessite :
 - un test de confirmation (Western blot réalisé en laboratoire de biologie médicale et dont la spécificité est de 100%),
 - un deuxième test ELISA sur un autre prélèvement pour éviter une erreur d'identité.

OBJECTIFS :

- Evaluer l'efficacité d'un programme d'incitation au dépistage trimestriel du VIH chez les HSH multipartenaires
- Evaluer l'acceptabilité et la faisabilité d'un dépistage combiné du VIH, des hépatites B et C, de la syphilis, de Chlamydia trachomatis et de l'infection à gonocoque par auto-prélèvement sanguin, urinaire, anal et pharyngé à domicile chez les HSH

1. ARRIVÉE SUR LE SITE

2. REMPLISSAGE D'UN QUESTIONNAIRE COURT (N = 6 500)

3. ÉLIGIBLES (HSH MULTIPARTENAIRES) :

- Proposition d'envoi d'un kit pour le dépistage combiné du VIH, du VHB, du VHC, de la syphilis, de Chlamydia trachomatis et de l'infection à gonocoque par auto-prélèvement sanguin, urinaire, anal et pharyngé ;
- ET entrée dans un dispositif de suivi personnalisé de dépistage VIH

4. INÉLIGIBLES :

Un seul partenaire 12 mois et dernier test de dépistage du VIH > 12 mois ou jamais testé :

- Proposition d'envoi d'un kit pour le dépistage combiné du VIH, du VHB, du VHC, de la syphilis, de Chlamydia trachomatis et de l'infection à gonocoque par auto-prélèvement sanguin, urinaire, anal et pharyngé

Non sexuellement actifs au cours des 12 mois :

- Information sur la prévention diversifiée et le dépistage du VIH et des IST

SI ACCORD DE PARTICIPATION :

- **Envoi du kit d'auto-prélèvement à l'adresse indiquée**
- **Réalisation des prélèvements par la personne et envoi au laboratoire**
- **Rendu des résultats :**
 - Via un médecin désigné par la personne sur le bordereau de prélèvement
 - Via SMS ou appel téléphonique opérés par le CeGIDD partenaire
- **Enregistrement des résultats sur la plateforme par le participant**
- **Validation de la date de son prochain test et choix de la modalité :**
 1. envoi à domicile d'un kit d'auto-prélèvement
 2. envoi gratuit d'un autotest
 3. consultation dans un CEGIDD
 4. consultation chez un médecin
 5. permanences associatives pour faire un TROD
 6. test directement en laboratoire

Choix **1** et **2** gérés et pris en charge par Santé publique France en lien avec ses partenaires en région ; choix **3 à 6** dans les conditions de la « vraie vie »

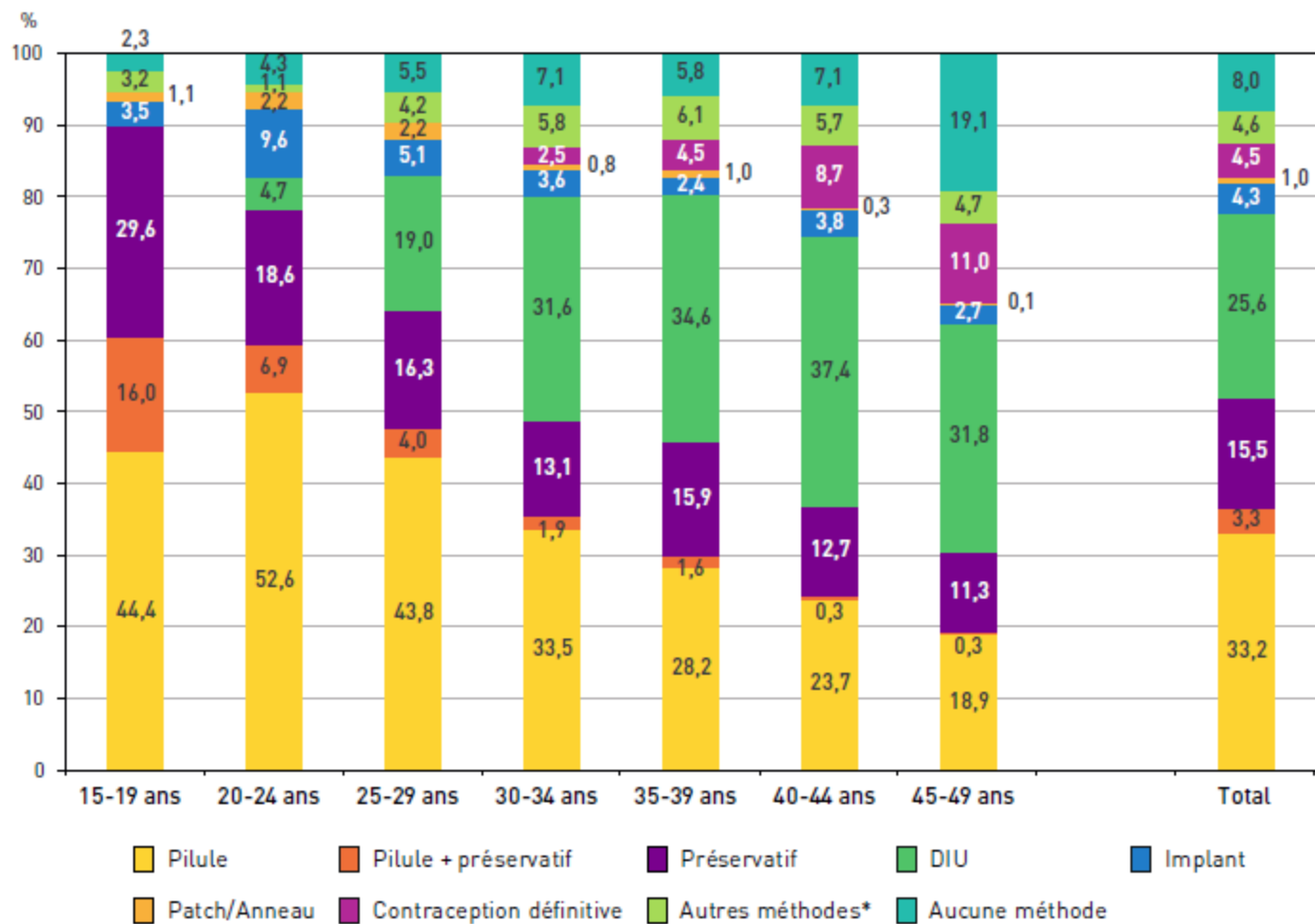
- **Suivi de 18 mois, tous les trois mois**
 - Choix du test suivant lors de l'enregistrement des résultats sur la plateforme sécurisée
 - Toutes les combinaisons sont possibles
 - Check-up complet proposé à M12
 - Système de reminders mais pas d'incentive
 - Sortie possible à tout moment

EXEMPLE 3

LA CONTRACEPTION

AMÉLIORER L'ACCÈS AUX MÉTHODES DE CONTRACEPTION – DONNÉES DU BAROMÈTRE SANTE

FIGURE 1 | Méthodes de contraception utilisées en France en 2016 par les femmes concernées par la contraception selon leur âge



Champ : femmes de 15-49 ans résidant en France métropolitaine, non enceintes, non stériles, ayant eu une relation sexuelle avec un homme au cours des douze derniers mois et ne souhaitant pas avoir d'enfant.

* Cette catégorie comprend le diaphragme, la cape et les méthodes dites traditionnelles telles que la symptothermie, la méthode des températures et le retrait.

Source : Baromètre santé 2016, Santé publique France

choisirsacontraception.fr

Rechercher



Trouver la bonne contraception

En parler c'est mieux

Vos questions

Urgences

Contacts

L'amour et la contraception, ça se pense à deux

▶ EN SAVOIR PLUS



En cas d'urgence



Oubli de pilule,
préservatif déchiré...
Réagir vite !

Contacts utiles



Pour obtenir une
contraception, être
conseillée et informée.

Le B.A.BA



Êtes-vous incollable sur
la contraception ?

- Un **outil** pour que les consultant.e.s anticipent et préparent leur consultation contraceptive.
- À partir de réponses à **une quinzaine de questions**, il délivrera une information personnalisée sur les différentes méthodes contraceptives.
- Le questionnaire qui constitue l'outil investigue :
 - les préférences personnelles (efficacité, modalités de prise, discrétion, prix, etc.)
 - les expériences passées (antécédents contraceptifs et satisfaction)
 - les antécédents médicaux
- Un système de scores permet d'obtenir une hiérarchisation ; les contraceptifs seront présentés selon trois catégories: « **adaptés** », « **possibles** », « **contre-indications probables** » avec reprise ses points positifs et négatifs de chaque contraceptif.
- Un prototype a été créé et soumis à l'avis de professionnels de santé. Une évaluation par les futures utilisatrices a été menée en 2017.

FOCUS

POPULATIONS VULNÉRABLES

RÉPONDRE AUX BESOINS SPÉCIFIQUES DES POPULATIONS LES PLUS VULNÉRABLES



MAGAZINE DE 28 PAGES GRATUIT ET DIFFUSÉ 2 À 3 FOIS PAR AN.

EMISSION SANTÉ MENSUELLE DE 26 MN SUR LA CHAÎNE DE TV TÉLÉSUD,



EMISSION SANTÉ TOUS LES JEUDIS A 9H DEPUIS 2013 (50 ÉMISSIONS / AN)

LA COLLECTION « POUR COMPRENDRE » pour les publics qui ont moins facilement accès aux messages de prévention :

- personnes handicapées,
- personnes maîtrisant moins bien le français,
- personnes moins informées sur les sujets de santé...



L'info
accessible
à tous



VIDEOS
sur DVD
et dans
lecteur
accessible



MERCI DE VOTRE ATTENTION

nathalie.lydie@santepubliquefrance.fr